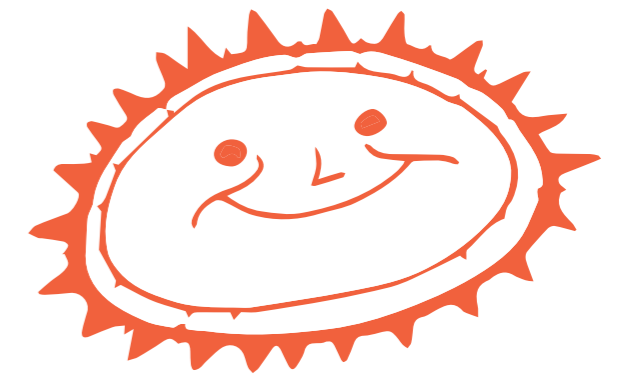


# Gut-Geh-Schule wir planen gemeinsam



# Gut-Geh-Schule

## Beteiligte

Energieinstitut  
Vorarlberg

David Madlener, Gudula Pawelka,  
Irina Antlinger

FRAU STURN  
Landschaftsarchitektur

Gudrun Sturn, Elisabeth Esterer-Vogel,  
Anna Stampler

Finanzierung  
Land Vorarlberg

Volksschule Bezau  
3. Klasse

FRAU  
STURN





# Auf dem Weg zur Gut-Geh-Schule

Vorbereitung

Forschungs- &  
Planungstag

Ausstellung mit  
Präsentation

Umsetzung  
von Ideen

Vorgespräch  
Besichtigung  
Schulwegeplan

Erkundungen  
Ideen-  
werkstatt

Vorbereitung  
Präsentation

Ergebnismappe

mit Schule

mit der 3. Klasse

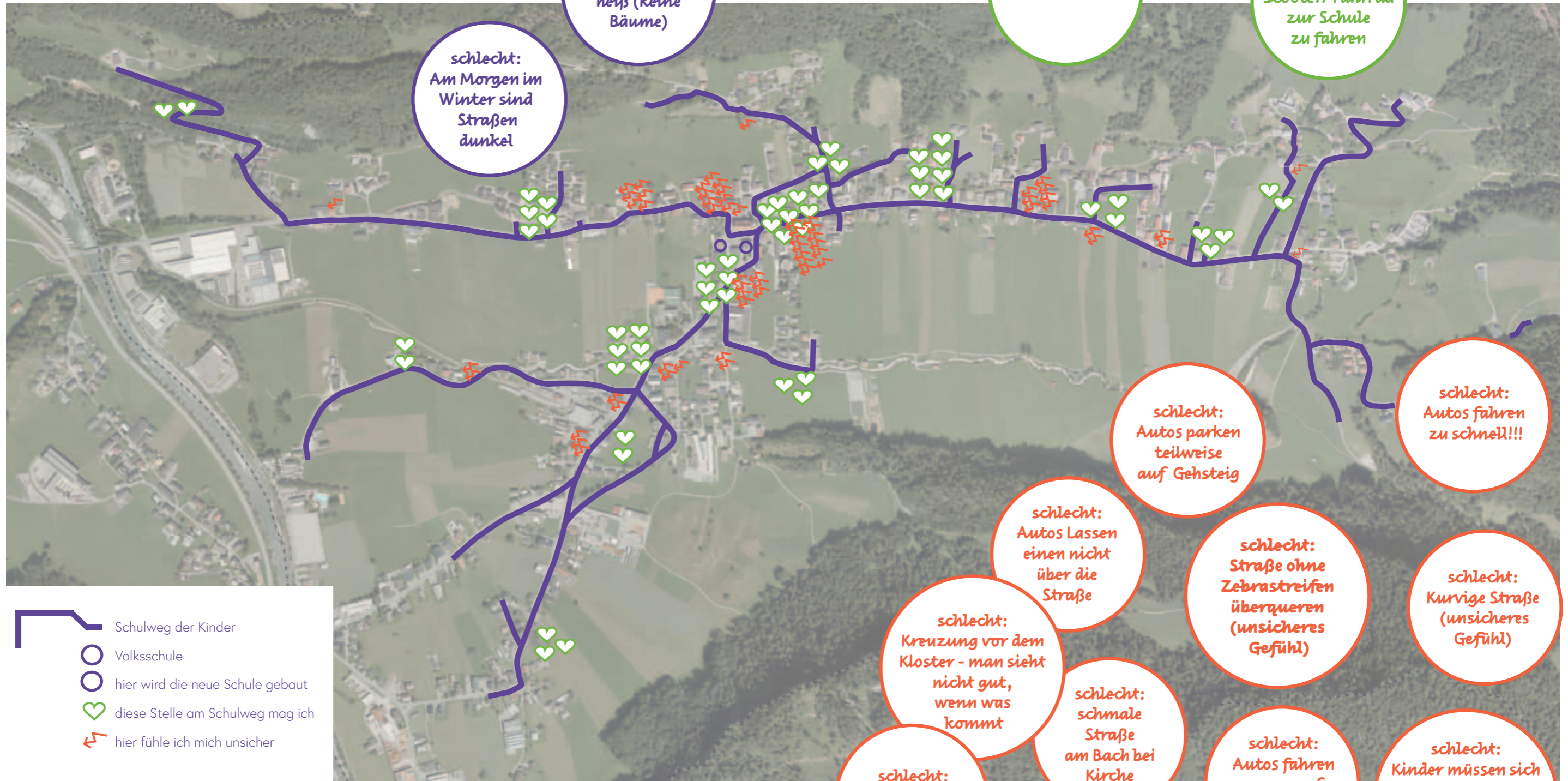
für Eltern  
und Gemeinde

durch  
Gemeinde

# GutGehSchule Mein Schulweg Bezau



## Ergebnis Befragung



- Schulweg der Kinder
- Volksschule
- hier wird die neue Schule gebaut
- diese Stelle am Schulweg mag ich
- hier fühle ich mich unsicher

Ein Projekt vom Energieinstitut Vorarlberg und FRAU STURN  
finanziert vom Land Vorarlberg



# Bewerbung Schoolfox & Plakat

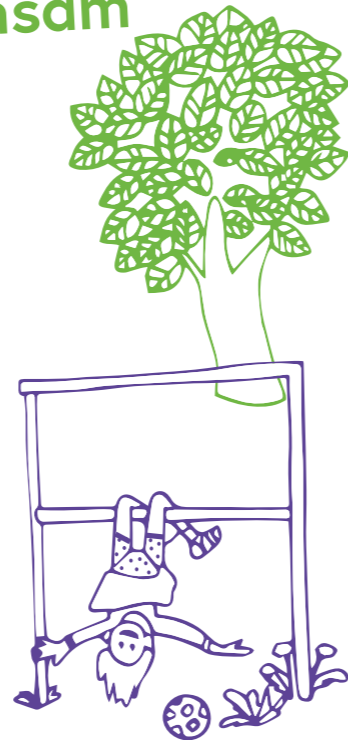


## Gut Geh Schule

wir planen gemeinsam

Die 3. Klasse erforscht gemeinsam mit Planer:innen, was draußen, rund um die Schule derzeit nicht gut geht, und sammelt neue Ideen für die **GutGehSchule**.

So lernt die Gemeinde von den Schüler:innen, wie es besser geht. Wenn es ganz gut läuft, werden Maßnahmen von der Gemeinde umgesetzt. Das sind zum Beispiel gute Sitzgelegenheiten, kühlende Bäume oder sichere Wege...



**GutGehSchule**

Ein Projekt von  
Energieinstitut Vorarlberg und FRAU STURN  
finanziert durch das Land Vorarlberg



FRAU  
STURN

  
Energieinstitut Vorarlberg



## Sei dabei!



**Forschungs- und Planungstag**  
mit den Schüler:innen  
23. September 2024 - vormittags

**Ausstellung mit Präsentation**  
für alle Eltern und die Gemeinde  
22. Oktober 2024 - 15.00 bis 16.00  
Die Schüler:innen stellen ihre Ideen vor.

**Ort** Volksschule Bezaun

**Gut-Geh-Schule**  
FRAU STURN & Energieinstitut Vorarlberg

# Forschungs- & Planungstag

## Erkundung der Schulumgebung

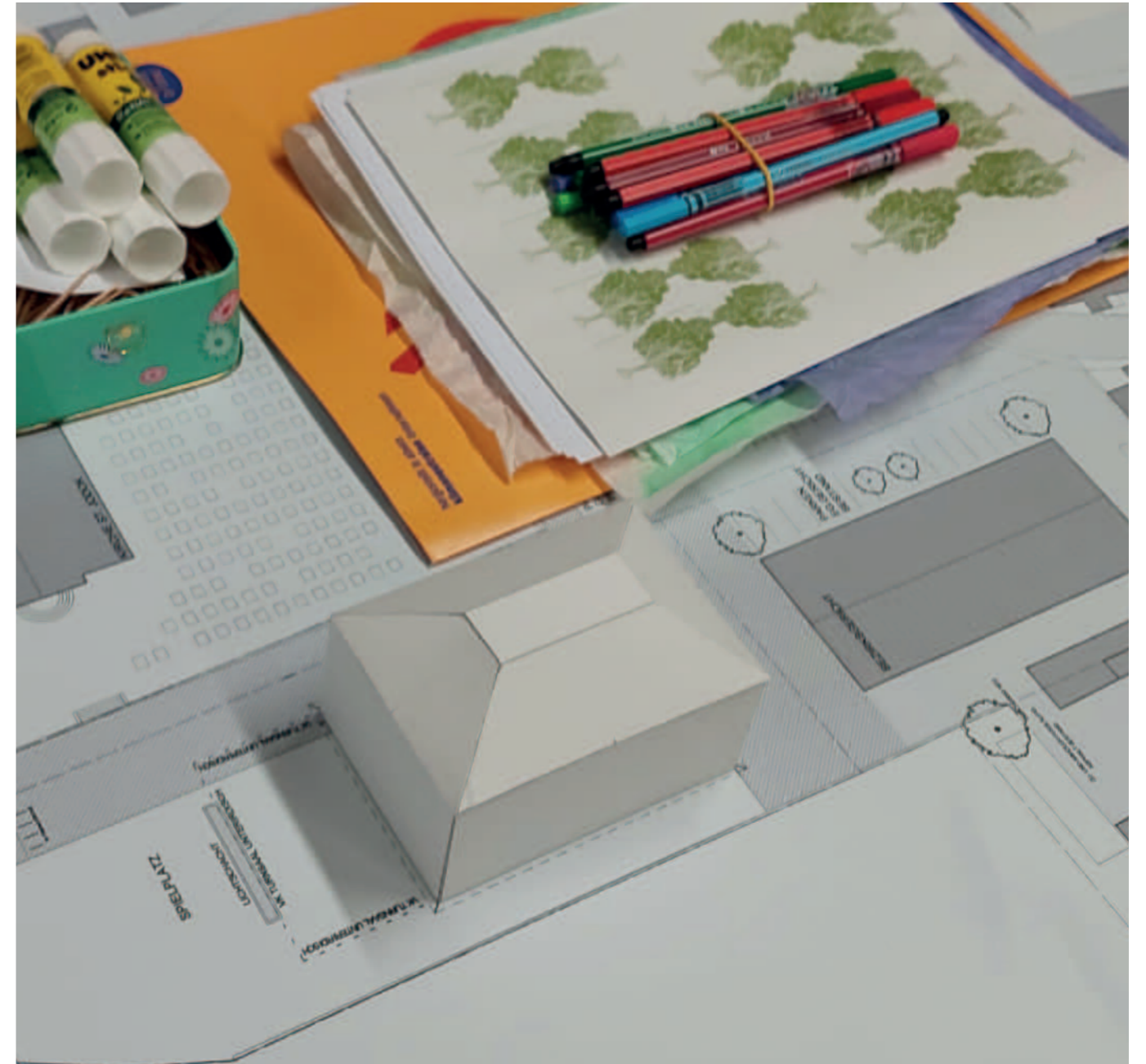


Thema  
Freiraum

Thema  
Verkehr

# Forschungs- & Planungstag

## Ideenwerkstatt



# Gut-Geh-Schule die Ideen der Kinder

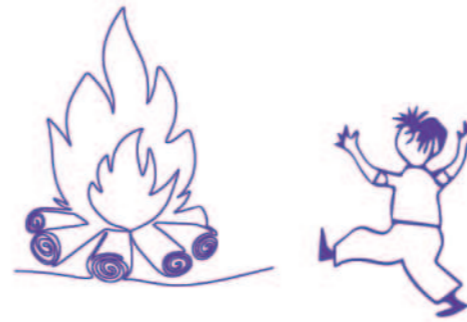
Weg mit Scooter  
befahrbar



Bäume für  
Schatten



Feuerstelle



Parkverbot  
für Autos



Blumen für  
Bienen



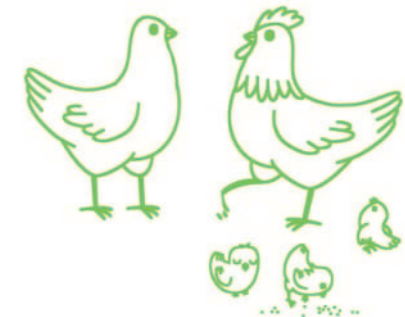
Bänke  
zum Jausnen



Keine Bäume fällen für  
Fahrradabstellplätze



Hühner





# Ausstellung und Präsentation gemeinsamer Aufbau



# Ausstellung und Präsentation gemeinsamer Aufbau



# Ausstellung und Präsentation gemeinsamer Aufbau



# Ausstellung und Präsentation die Kinder stellen vor



# Ausstellung und Präsentation die Kinder stellen vor



# Ausstellung und Präsentation die Kinder stellen vor



# Gut-Geh-Schule wir planen gemeinsam

